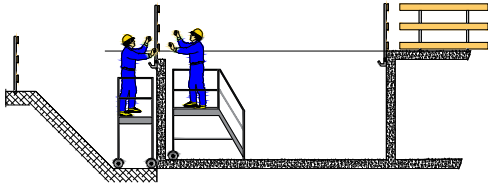


PLANCHERS

Planchers d'infrastructure en tradi : trame pignon

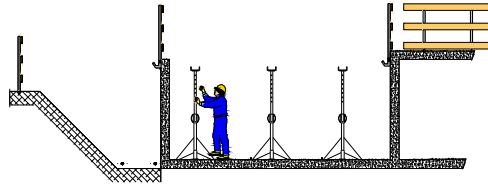
Etape 1

POUR HAUTEUR EGALE OU INFÉRIEURE A 3,00m



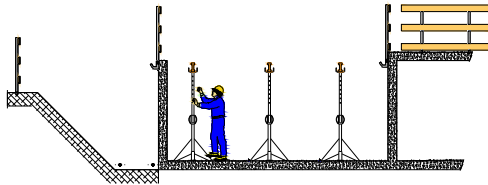
Mise en place de la sécurité sur le voile pignon.

Etape 2



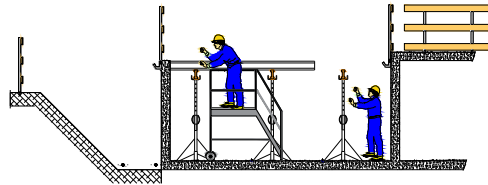
Mise en place des étais autostables.

Etape 3



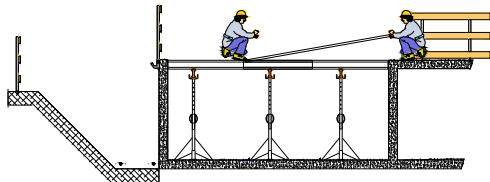
Mise en place des sablières.

Etape 4



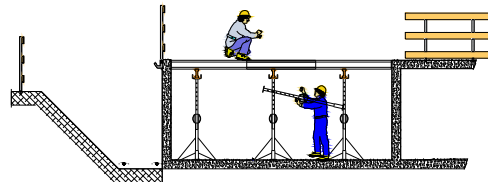
Mise en place des poutrelles de répartition à plat.

Etape 5



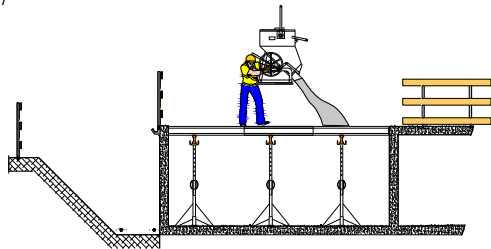
Relevage des poutrelles.
Mise en place du contreplaqué.
Enlèvement des GC à l'avancement.

Etape 6



Ferraillage du plancher.
Mise en place des étais intermédiaires.

Etape 7



Bétonnage

Date :DATE

Indice :INDICE

Rédacteur :REDACTEUR